



Zelená škola®



### Víte, že...

...elektroodpad je nejrychleji rostoucím „druhem“ odpadu? Roste třikrát rychleji než běžný komunální odpad.

...v České republice ročně vznikne 133 tisíc tun elektroodpadu? Kdyby se toto množství naložilo na nákladní vlak, byl by dlouhý přes 38 km.

...REMA System v roce 2009 sebral 6 327 tun elektroodpadu, tolik by vážilo například 1 205 slonů jihoafrických. To už je pořádné stádo!


# RECYKLACE ELEKTROODPADU

## Jsme Zelená škola

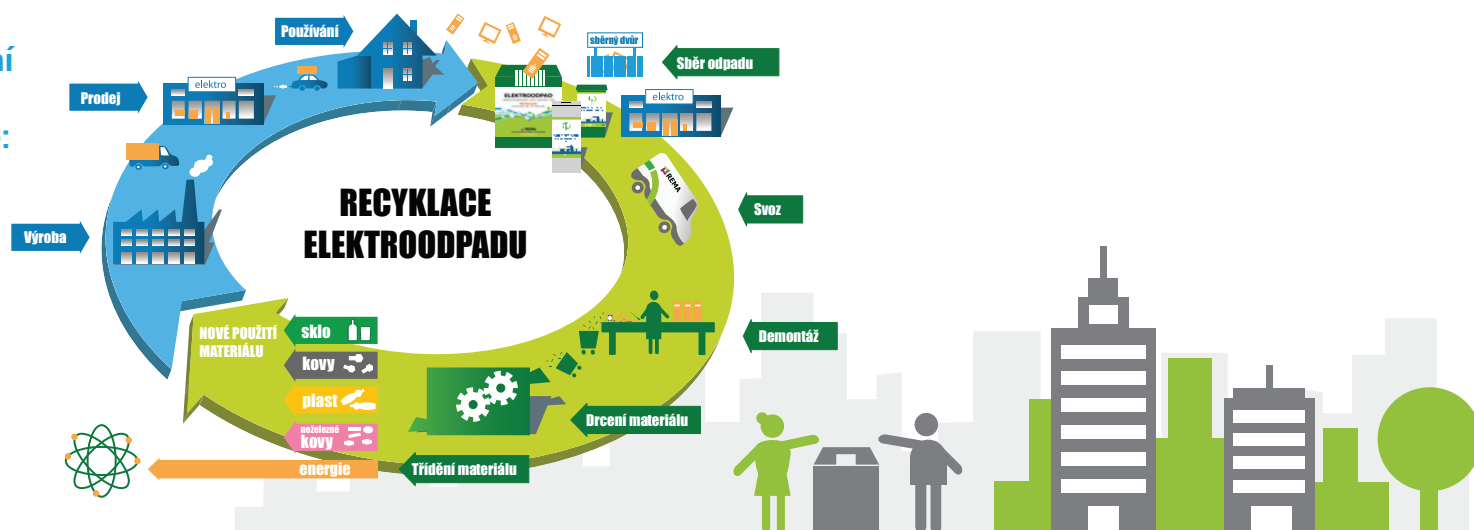
Vstoupili jsme do projektu určeného všem školám, které nejsou lhostejné k životnímu prostředí a uvědomují si svou zodpovědnost za jeho stav. Hlavním cílem projektu Zelená škola je zabránit, aby drobný elektroodpad končil na skládkách komunálního odpadu.

## Co je to vlastně elektroodpad?

Elektroodpadem se stávají vysloužilé elektrospotřebiče. Mezi elektrospotřebiče se řadí všechna zařízení, která fungují na elektrický proud nebo na baterie.

 Všechny nové elektrospotřebiče musí být označeny symbolem podtržené a přeškrtnuté popelnice. Tento symbol vyjadřuje, že elektrospotřebič nesmí končit v popelnici, ale má být sebrán odděleně.

## Názorné schéma zobrazující životní cyklus vašeho elektrospotřebiče:



## Proč třídit elektroodpad?

Elektrospotřebiče obsahují mnohé nebezpečné látky, jako je rtuť, olovo, kadmium, brómované zpomalovače hoření a další, ale také velké množství recyklovatelných a využitelných materiálů, např. železo, ocel, hliník, měď a také mnoho druhů vzácných kovů a jiné hodnotné součásti, které lze znovu využít. Proto je důležité všechny elektrospotřebiče důkladně třídit a následně ekologicky likvidovat.

## Co mám udělat, když chci třídit elektroodpad?

Právě proto, abyste mohli snadno a pohodlně třídit svůj elektroodpad a baterie, vstoupila naše firma do projektu Zelená škola. Jednoduše nepotřebný elektrospotřebič vhodte do sběrného boxu, který je umístěn v naší firmě. Do sběrného boxu můžete kromě drobných elektrospotřebičů odevzdávat i tonery,

kompaktní zářivky a CD a DVD. Tonery a kompaktní zářivky je před vhozením do sběrného boxu potřeba zabalit do ochranného obalu a zabránit tak jejich rozbití.

## Co se stane s elektrospotřebiči, které odevzdáte na recyklaci?

Elektrospotřebiče, které odevzdáte do sběrného boxu, odveze kolektivní systém REMA System na zpracování do specializovaných zpracovatelských společností. Některé z těchto společností jsou takzvané chráněné dílny zaměstnávající spoluobčany se sníženou pracovní schopností. Všechny elektrospotřebiče jsou následně pečlivě rozebrány na recyklační lince. Velká pozornost je věnována oddělení nebezpečných složek, které vyžadují speciální nakládání. Dále se od sebe oddělí druhotné suroviny a ostatní složky, které se využijí k výrobě energie.

Více informací o možnostech sběru elektroodpadu a o projektu Zelená škola najdete na:

[www.zelenaskola.cz](http://www.zelenaskola.cz) | [www.remasystem.cz](http://www.remasystem.cz)

